

6010-1

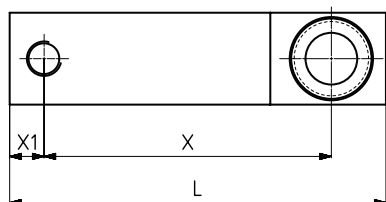
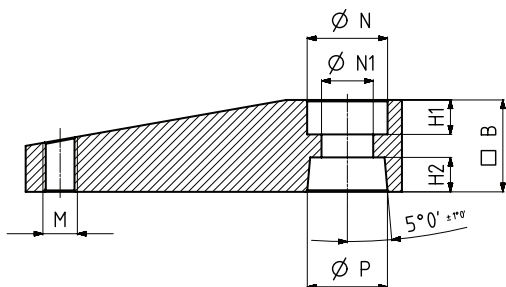
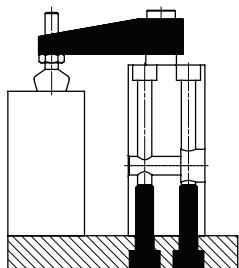


Staffa di bloccaggio

Bras de serrage

Istruzioni di montaggio

Options de montage



Modello Nr Modèle n°	B	H1	H2	L	M	ØN	ØN1	ØP	X	X1
6010-1-25	16	6	6	66	M6	14	9	14	50	6
6010-1-32	19	7	9	80	M8	14	9	16	60	9
6010-1-40	19	7	9	90	M8	14	9	16	70	9
6010-1-50	25,5	9	10	105	M12	17	11	20	80	10



Note:
- Corps aluminium anodisé résistant à la corrosion.

Accessoires (non inclus)
1-) Options pièces de serrage (911,912,913,914,915,916)

Montaggio staffa di bloccaggio:
1) Montare la staffa di bloccaggio con la rondella elastica e il bullone nello stelo del pistone
2) Ruotare la staffa di bloccaggio in posizione
3) Fissare il bullone con la chiave

Smontaggio staffa di bloccaggio:
1) Svitare il bullone con la chiave
2) Come da figura, separare la staffa di bloccaggio dallo stelo del pistone mediante martello di plastica

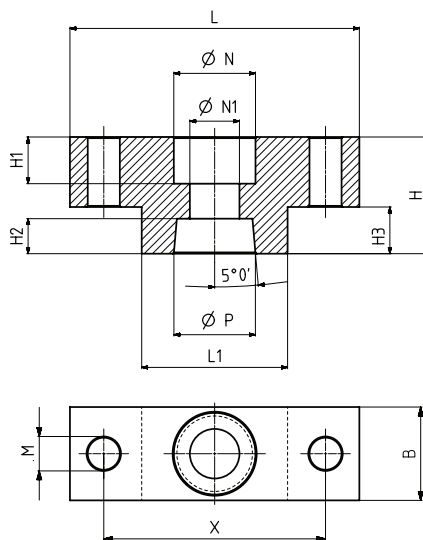
Attenzione: Non dare colpi laterali come da figura!

Montage du bras de serrage :
1-) Installer le bras avec une rondelle et une vis - fixation dans la tige du piston.
2-) Tourner le bras dans la position.
3-) Tenir le bras avec une clé et serrer la vis.

Démontage du bras de serrage :
1-) Tenir le bras avec une clé et dévisser.
2-) Comme le montre la photo, avec un maillet léger séparer le bras de la tige.

Attention ! Comme le montre la photo ne pas taper sur le coté du bras.

6010-2



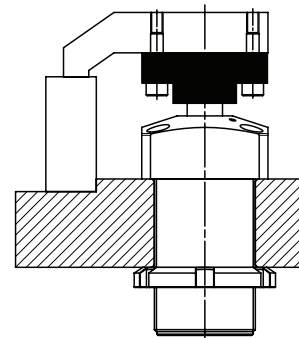
Adattatore della staffa di bloccaggio

Adaptateur pour bras de serrage

Note:
- Corpo in alluminio anodizzato.
- Adatto per alloggiamento di staffa di bloccaggio
Note:
- Corps aluminium anodisé résistant à la corrosion.
- Utiliser pour des montages avec bras spéciaux.

Istruzioni di montaggio

Options de montage



Modello Nr Modèle n°	B	H	H1	H2	H3	L	L1	M	ØN	ØN1	ØP	X
6010-2-25	16	20	8	6	8	50	25	5,5	14	8,5	14	38
6010-2-32-40	19	25	11	9	10	60	30	7	14	8,5	16	45
6010-2-50	25	30	14	10	12	65	30	9	17	10,5	20	48

1-Elemento di connessione tra la staffa e lo stelo del pistone

1-) Montage avec support de bras et fixation sur le piston.

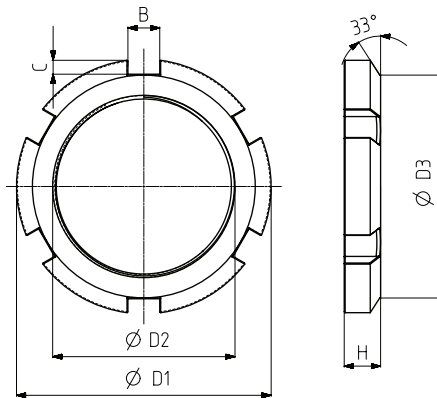
6010-3



Ghiera (DIN 70852)
Ecrou de blocage (DIN 70852)



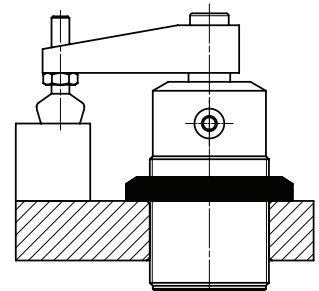
Modello Nr Modèle n°	B	C	ØD1	ØD2	ØD3	H
6010-3-25	7	3,3	56	M 40 x 1,5	49	8
6010-3-32	8	3,8	68	M 50 x 1,5	60	8
6010-3-40	8	3,8	75	M 55 x 1,5	67	8
6010-3-50	11	4,3	85	M 65 x 1,5	76	9



Note:
- Corpo in acciaio zincato

Note:
- Acier galvanisé (Cr3)

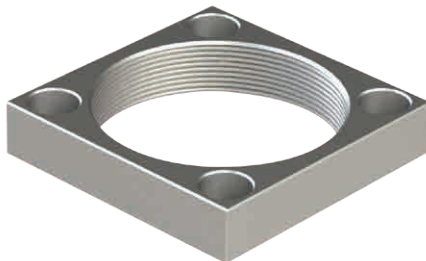
Istruzioni Di Montaggio
Options De Montage



1-Fissaggio della ghiera all'attrezzatura
2-Utilizzare con chiavi a settore

1-) Montage avec écrou de blocage par le dessus.
2-) Clé DIN 1810A

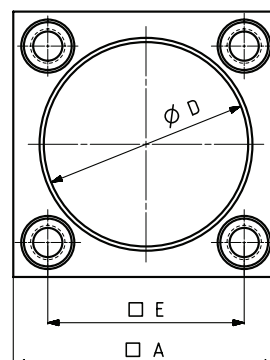
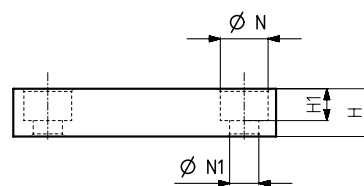
6010-4



Flangia filettata
Bride de fixation



Modello Nr Modèle n°	A	E	ØD	H	H1	ØN	ØN1
6010-4-25	50	37	M 40 x 1,5	9	6	9	5,5
6010-4-32	60	45	M 50 x 1,5	12	7	11	6,5
6010-4-40	65	50	M 55 x 1,5	12	7	11	6,5
6010-4-50	75	58	M 65 x 1,5	15	9	13	8,5



Note:
- Corpo in acciaio zincato

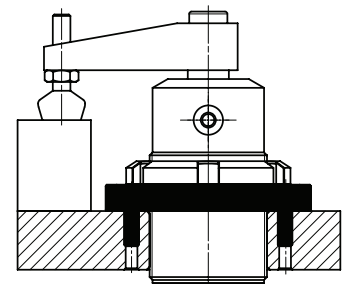
Vantaggi:
Evita il taglio del filetto nel montaggio

Note: I fori di fissaggio sono adatti ai modelli 6014 e 6015

Note:
- Acier galvanisé (Cr3)

Note : Cotes des fixations identiques aux code 6014 et 6015

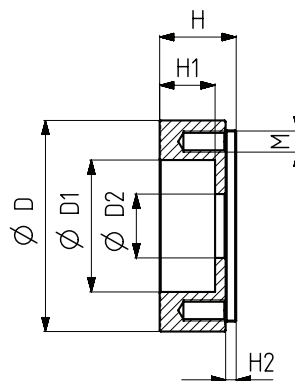
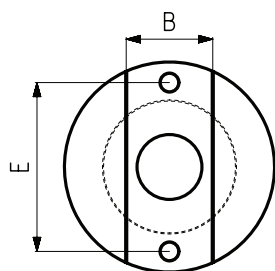
Istruzioni di montaggio
Options de montage



1-Filettatura per montaggio su corpo del cilindro
2-Fissaggio con la ghiera all'attrezzatura
3-Fori con sede per viti di fissaggio

1-Montage par fixation sur bride
2-Montage avec écrou de blocage.
3-Montage avec bride.

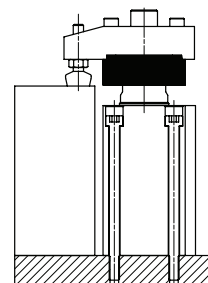
6010-5



**Protezione per saldatura
(per stelo pistone)**

Capot protecteur de tige piston

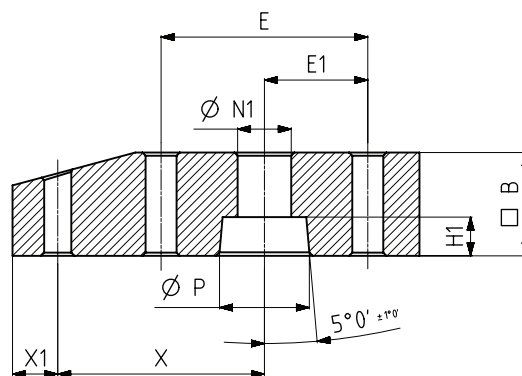
Istruzioni di montaggio
Options de montage



1-Utilizzare solo con l'articolo serie 6011
1)- Ne peut être utilisé que pour les séries 6011

Modello Nr Modèle n°	B	E	ØD	ØD1	ØD2	H	H1	H2	M
6010-5-25	16,4	32	40	25	14,1	14,5	10,5	2	M4
6010-5-32	22,6	41,3	50	32	16,1	16,5	11	3	M5
6010-5-40	22,6	41,4	50	32	16,1	17,9	11	3,8	M6
6010-5-50	25,8	46,5	59	39	20,1	33	25	5,1	M6

6010-6

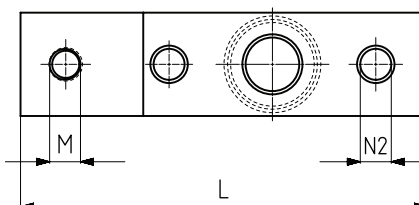


Note
- Corpo in alluminio, brunito

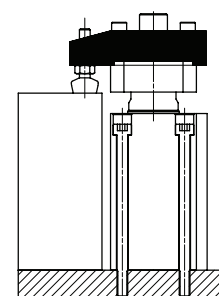
Note
- Corps aluminium anodisé résistant à la corrosion.

Staffa di bloccaggio (per adattatore)

Adaptateur pour bras de serrage



Istruzioni di montaggio
Options de montage



Modello Nr Modèle n°	B	E	E1	H1	L	M	ØN1	ØN2	P	X	X1
6010-6-25	16	32	16	6	63,5	M5	8,3	4,8	14	32	7
6010-6-32	22	41,3	20,65	9	80	M8	10,5	5,7	16	45	10
6010-6-40	22	41,4	20,7	9	82	M8	10,5	6,4	16	45	10
6010-6-50	25	46,5	23,25	12	105	M10	12,5	6,4	20	65	10