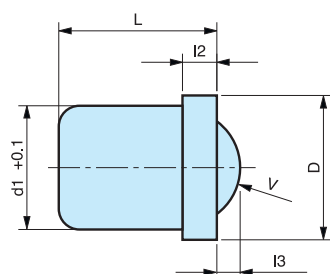


# APL/M

## Poussoir lisse à bille et ressort



Code	Référence	L	l2	d1 <sup>+0.1</sup>	V	D	l3	N1	N2	Poids gr.
7747133	<b>APL/3M</b>	4,0	0,6	3	2,5	3,5	0,7	1,7	3,6	0,2
7747134	<b>APL/4M</b>	5,0	1	4	3,0	4,6	0,7	3	7	0,4
7747135	<b>APL/5M</b>	6,0	1	5	4,0	5,6	1,0	4	7	0,6
7747136	<b>APL/6M</b>	7,0	1	6	5,0	6,5	1,5	6	12	1,1
7747137	<b>APL/8M</b>	9,0	1	8	6,5	8,5	1,8	6	12	2,2
7747138	<b>APL/10M</b>	13,5	1,9	10	8,0	11,0	3,0	10	20	5,0
7747139	<b>APL/12M</b>	16,0	2,5	12	10,0	14,0	3,5	13	25	7,7

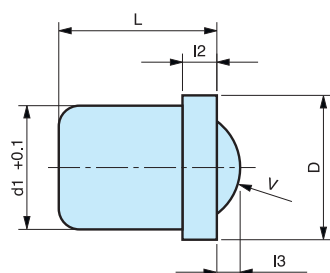
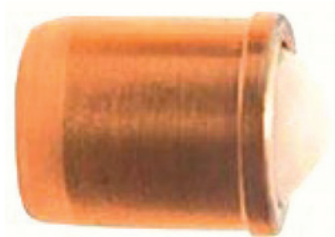
**NOTE :** N1 : Pression MINI.  
N2 : Pression MAXI.

**Matière :** Corps en laiton. Bille en acier inox trempé. Ressort en acier inox.

POIDS ET MESURES NON CONTRACTUELLES

# APL/MP

## Doigt d'indexage



Code	Référence	L	l2	d1 <sup>+0.1</sup>	V	D	l3	N1	N2	Poids gr.
7747033	<b>APL/3MP</b>	4,0	0,6	3	2,5	3,5	0,7	1,7	3,6	0,2
7747034	<b>APL/4MP</b>	5,0	1	4	3,0	4,6	0,7	3	7	0,4
7747035	<b>APL/5MP</b>	6,0	1	5	4,0	5,6	1,0	4	7	0,6
7747036	<b>APL/6MP</b>	7,0	1	6	5,0	6,5	1,5	6	12	1,1
7747037	<b>APL/8MP</b>	9,0	1	8	6,5	8,5	1,8	6	12	2,2
7747038	<b>APL/10MP</b>	13,5	1,9	10	8,0	11,0	3,0	10	20	5,0
7747039	<b>APL/12MP</b>	16,0	2,5	12	10,0	14,0	3,5	13	25	7,7

**NOTE :** N1 : Pression MINI.  
N2 : Pression MAXI.

**Matière :** Corps en laiton. Bille en technopolymère. Ressort en acier inox.

POIDS ET MESURES NON CONTRACTUELLES