

APVE

Poussoir à bille et ressort



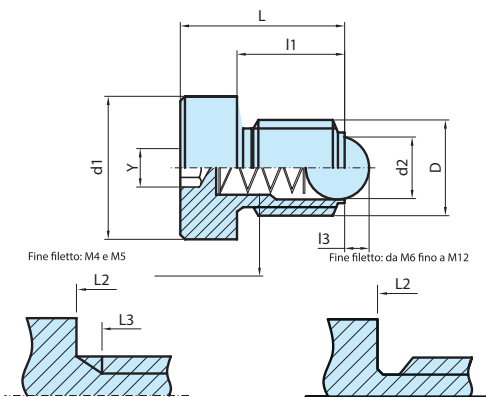
Corps fileté, tête avec empreinte creuse hexagonale.

Code	Référence	D	d2	d1	L	I1	L3	I3	Y	N1	N2	Poids gr.
7747562	APVE/11,5	M4	6	4	11,5	8,8	7	0,8	2	6	12	0,8
7747567	APVE/13,5	M5	8	5	13,5	9,8	8	0,9	2,5	9	14	2,0
7747572	APVE/15	M6	10	6	15	9,8	0	1,0	3	11	16	3,9
7747577	APVE/17,5	M8	13	8	17,5	12,3	0	1,5	4	18	30	6,9
7747582	APVE/23	M10	16	10	23	16,8	0	2,0	5	24	45	13,3
7747587	APVE/26	M12	18	12	26	18,8	0	2,5	6	35	60	19,0

NOTE : N1 : Pression MINI.
N2 : Pression MAXI.

Matière : Corps fileté en acier bruni. Bille et ressort en acier inoxydable.

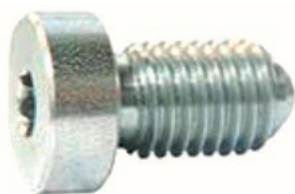
POIDS ET MESURES NON CONTRACTUELLES



INOX - STAINLESS STEEL

APVEX

Poussoir lisse à bille et ressort



Corps fileté, tête avec empreinte creuse hexagonale.

Code	Référence	D	d2	d1	L	I1	L3	I3	Y	N1	N2	Poids gr.
7747563	APVEX/11,5	M4	6	4	11,5	8,8	7	0,8	2	6	12	0,9
7747568	APVEX/13,5	M5	8	5	13,5	9,8	8	0,9	2,5	9	14	2,3
7747573	APVEX/15	M6	10	6	15	9,8	0	1,0	3	11	16	3,9
7747578	APVEX/17,5	M8	13	8	17,5	12,3	0	1,5	4	18	30	6,9
7747583	APVEX/23	M10	16	10	23	16,8	0	2,0	5	24	45	14,4
7747588	APVEX/26	M12	18	12	26	18,8	0	2,5	6	35	60	20,1

NOTE : N1 : Pression MINI.
N2 : Pression MAXI.

Matière : Corps, bille et ressort en acier inoxydable.

POIDS ET MESURES NON CONTRACTUELLES

