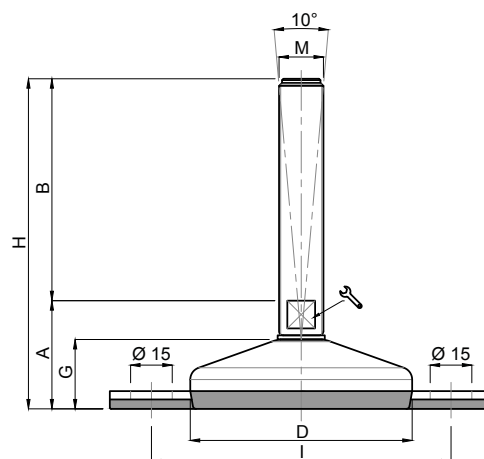


Embases tôle inox

Ø 60

Embase inox
Tige inox
Pied articulé oscillant fixe



CODE	DÉSIGNATION	DIMENSIONS								CHARGE MAXI
		A	B	D		M	G	H	I	
Standard										Newton
MA-24510/FF	M10x50	32	50	60	14	M10	22	82	90	7 000
MA-24512/FF	M10x75	32	75	60	14	M10	22	107	90	7 000
MA-24514/FF	M10x100	32	100	60	14	M10	22	132	90	7 000
MA-24516/FF	M10x125	32	125	60	14	M10	22	157	90	7 000
MA-24610/FF	M12x50	32	50	60	14	M12	22	82	90	7 000
MA-24612/FF	M12x75	32	75	60	14	M12	22	107	90	7 000
MA-24614/FF	M12x100	32	100	60	14	M12	22	132	90	7 000
MA-24616/FF	M12x125	32	125	60	14	M12	22	157	90	7 000
MA-24618/FF	M12x150	32	150	60	14	M12	22	182	90	7 000
MA-24710/FF	M14x75	32	75	60	14	M14	22	107	90	7 000
MA-24712/FF	M14x100	32	100	60	14	M14	22	132	90	7 000
MA-24714/FF	M14x125	32	125	60	14	M14	22	157	90	7 000
MA-24716/FF	M14x150	32	150	60	14	M14	22	182	90	7 000
MA-24718/FF	M14x175	32	175	60	14	M14	22	207	90	7 000
MA-24814/FF	M16x75	35	75	60	13	M16	22	110	90	7 000
MA-24816/FF	M16x100	35	100	60	13	M16	22	135	90	7 000
MA-24818/FF	M16x125	35	125	60	13	M16	22	160	90	7 000
MA-24820/FF	M16x150	35	150	60	13	M16	22	185	90	7 000
MA-24822/FF	M16x175	35	175	60	13	M16	22	210	90	7 000
MA-24824/FF	M16x200	35	200	60	13	M16	22	235	90	7 000
MA-24910/FF	M20x75	35	75	60	17	M20	22	110	90	7 000
MA-24912/FF	M20x100	35	100	60	17	M20	22	135	90	7 000
MA-24914/FF	M20x125	35	125	60	17	M20	22	160	90	7 000
MA-24916/FF	M20x150	35	150	60	17	M20	22	185	90	7 000
MA-24918/FF	M20x175	35	175	60	17	M20	22	210	90	7 000
MA-24920/FF	M20x200	35	200	60	17	M20	22	235	90	7 000
MA-24922/FF	M20x225	35	225	60	17	M20	22	260	90	7 000
MA-24924/FF	M20x250	35	250	60	17	M20	22	285	90	7 000

matière

Embase en inox AISI 304 (316 sur demande).
Tige en inox AISI 304 (316 sur demande) livrée sans écrou.
Semelle en caoutchouc NBR vulcanisé, dureté 80° shore.

note

Facilité de fixation due au grand entraxe tige-oreille. Excellent rapport performance/coût.
Réalisation de dimensions et finitions spéciales de tiges filetées dès 200 pièces.
Semelle extrêmement résistante aux ripages ou déplacements de machines.

