

Apax



Extrait gamme  
**Poignées  
souples**  
à emmancher





# CONTACT

**Par téléphone**

**Par courrier**

**Par email**

**Ouverture de  
compte client  
en temps réel  
sur simple  
appel  
téléphonique.**

Fichiers 3D téléchargeables sur  
**[www.apaax.com](http://www.apaax.com)**

# & COMMANDES

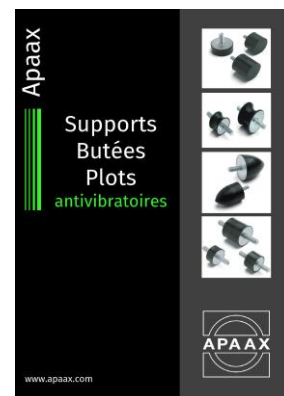
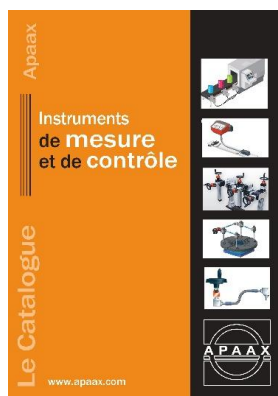
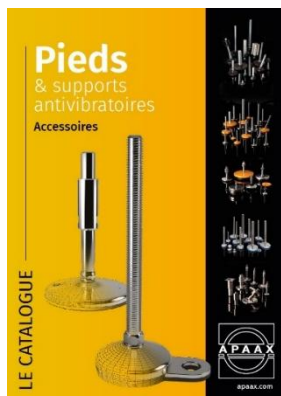
**04 78 06 28 77**

**ZA des 2B  
01360 BELIGNEUX**

**[info@apaax.com](mailto:info@apaax.com)**

**Pas de minimum de  
facturation ni de  
conditionnement.**

*Les documentations Apaax*



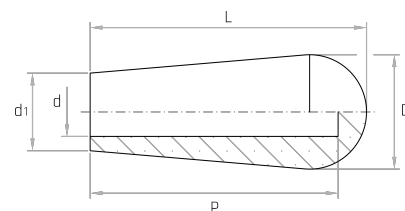


### Poignées souples

#### MVP

Poignée conique

☐ PVC



Ref.	Modèle	Dmm	Lmm	Pmm	dmm	d1mm	Poids
7317-830	MVP/20x43 Ø6	20	43	40	Ø6	14	11
7317-835	MVP/20x43 Ø7	20	43	40	Ø7	14	10
7317-840	MVP/20x43 Ø8	20	43	40	Ø8	14	10
7317-845	MVP/20x43 Ø10	20	43	40	Ø10	14	9
7317-855	MVP/20x43 Ø12	20	43	40	Ø12	14	8
7317-008	MVP/24x56 Ø6	25	57	50	Ø6	15	20
7317-010	MVP/24x56 Ø8	25	57	50	Ø8	15	19
7317-015	MVP/24x56 Ø10	25	57	50	Ø10	15	17
7317-020	MVP/24x56 Ø12	25	57	50	Ø12	15	16
7317-025	MVP/28x68 Ø8	28	68	61	Ø8	18	33
7317-030	MVP/28x68 Ø10	28	68	61	Ø10	18	32
7317-035	MVP/28x68 Ø12	28	68	61	Ø12	18	30
7317-040	MVP/28x68 Ø14	28	68	61	Ø14	18	26
7317-045	MVP/28x68 Ø16	28	68	61	Ø16	18	24

#### Notes :

Insert lisse.

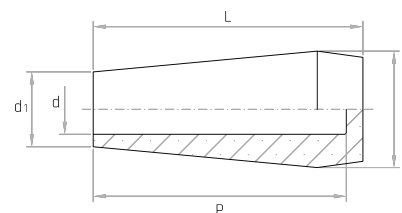
Sur demande, selon la quantité, possibilité de couleurs.

### Poignées souples

#### MVP

Poignée cylindrique

☐ PVC



Ref.	Modèle	Dmm	Lmm	Pmm	dmm	d1mm	Poids
7317-865	MVP/23x60 Ø7	22	60	58	Ø7	17	24
7317-870	MVP/23x60 Ø8	22	60	58	Ø8	17	23
7317-875	MVP/23x60 Ø9	22	60	58	Ø9	17	23
7317-880	MVP/23x60 Ø10	22	60	58	Ø10	17	22
7317-890	MVP/23x60 Ø12	22	60	58	Ø12	17	21
7317-900	MVP/23x60 Ø14	22	60	58	Ø14	17	20
7317-048	MVP/24x53 Ø6	25	55	50	Ø6	15	21
7317-050	MVP/24x53 Ø8	25	55	50	Ø8	15	20
7317-055	MVP/24x53 Ø10	25	55	50	Ø10	15	18
7317-060	MVP/24x53 Ø12	25	55	50	Ø12	15	17
7317-065	MVP/28x65 Ø8	28	65	61	Ø8	18	24
7317-070	MVP/28x65 Ø10	28	65	61	Ø10	18	22
7317-075	MVP/28x65 Ø12	28	65	61	Ø12	18	20
7317-080	MVP/28x65 Ø14	28	65	61	Ø14	18	19
7317-085	MVP/28x65 Ø16	28	65	61	Ø16	18	18

#### Notes :

Insert lisse

Sur demande, selon la quantité, possibilité de couleurs.

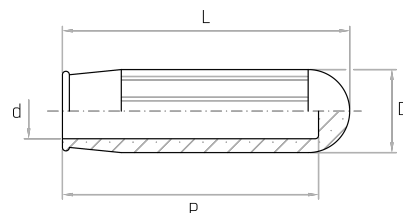


### Poignées souples

#### MVP

Poignée

☐ PVC



Ref.	Modèle	Dmm	Lmm	Pmm	dmm	Poids
7317-092	MVP/24x83 Ø10	24	84	80	Ø10	37
7317-095	MVP/24x83 Ø12	24	84	80	Ø12	33
7317-100	MVP/24x83 Ø14	24	84	80	Ø14	30
7317-105	MVP/24x83 Ø16	24	84	80	Ø16	26
7317-110	MVP/24x83 Ø18	24	84	80	Ø18	24
7317-115	MVP/24x83 Ø20	24	84	80	Ø20	19

#### Notes :

Insert lisse.

Sur demande, selon la quantité, possibilité de couleurs.

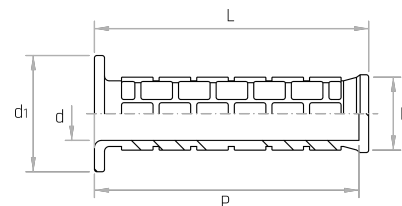


### Poignées souples

#### PVP

Poignée à collerette

☐ PVC



Ref.	Modèle	Dmm	Lmm	Pmm	dmm	d1mm	Poids
7317-970	PVP/48x113 Ø22	30	113	109	Ø22	48	50
7317-975	PVP/48x113 Ø24	30	113	109	Ø24	48	41

#### Notes :

Insert lisse.

Coloris divers selon quantité.

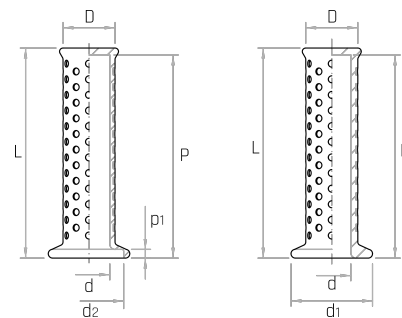


### Poignées souples

#### PVM

Poignée à collerette

☐ PVC



Ref.	Modèle	Dmm	Lmm	Pmm	dmm	d1mm	d2mm	p1mm	Poids
7317-930	PVM/47x121 Ø22	30	121	117	Ø22	47	-	-	63
7317-935	PVM/47x121 Ø24	30	121	117	Ø24	47	40	5	48

#### Notes :

Insert lisse.

Coloris divers selon quantité.

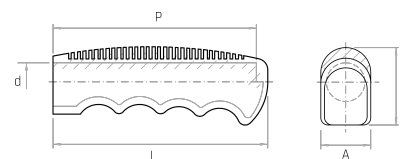


### Poignées souples

**PVR**

Poignée

☐ PVC



Ref.	Modèle	Amm	Bmm	Lmm	Pmm	dmm	Poids
7317-910	PVR/40x112 Ø18	26	40	112	106	Ø18	49
7317-915	PVR/40x112 Ø22	26	40	112	106	Ø22	47

#### Notes :

Insert lisse.

Coloris divers selon quantité.



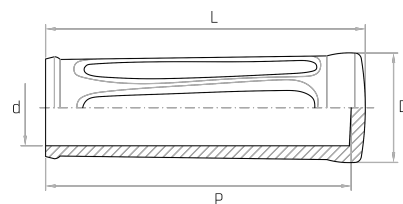


### Poignées souples

**PV**

Poignée PVC

☐ PVC



Ref.	Modèle	Dmm	Lmm	Pmm	dmm	Poids
7317-740	PV/31x115 Ø18-19	31	115	110	Ø18-19	58
7317-742	PV/31x115 Ø20-21	31	115	110	Ø20-22	52
7317-744	PV/31x115 Ø22-23	31	115	110	Ø22-23	42
7317-750	PV/36x125 Ø24-25	36	125	120	Ø24-25	68
7317-752	PV/36x125 Ø26	36	125	120	Ø26	44
7317-754	PV/36x125 Ø27-28	36	125	120	Ø27-28	44
7317-755	PV/36x125 Ø29	36	125	120	Ø29	44
7317-760	PV/42x130 Ø30	42	130	125	Ø30	84
7317-765	PV/42x130 Ø33	42	130	125	Ø33	66

#### Notes :

Insert lisse.

Coloris divers selon quantité.

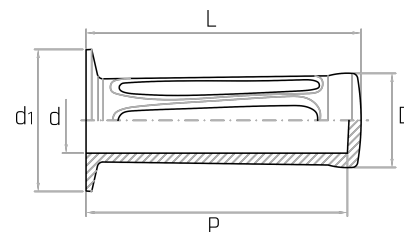


### Poignées souples

**PV**

Poignée PVC à collerette

☐ PVC



Ref.	Modèle	Dmm	Lmm	Pmm	dmm	d1mm	Poids
7317-770	PV/44x115 Ø18-19	31	115	110	Ø18-19	44	71
7317-772	PV/44x115 Ø20-21	31	115	110	Ø20-21	44	56
7317-774	PV/44x115 Ø22-23	31	115	110	Ø22-23	44	46
7317-780	PV/49x125 Ø24-25	36	125	120	Ø24-25	49	72
7317-782	PV/49x125 Ø26	36	125	120	Ø26	49	60
7317-784	PV/49x125 Ø27-28	36	125	120	Ø27-28	49	52
7317-785	PV/49x125 Ø29	36	125	120	Ø29	49	50
7317-790	PV/51x130 Ø30	42	130	125	Ø30	51	96
7317-795	PV/51x130 Ø33	42	130	125	Ø33	51	80

#### Notes :

Insert lisse.

Coloris divers selon quantité.

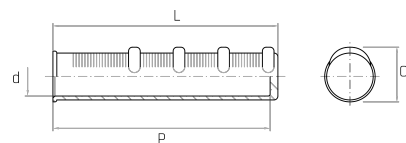


### Poignées souples

#### PVZ

Poignée

☐ PVC



Ref.	Modèle	Cmm	Lmm	Pmm	dmm	Poids
7317-342	PVZ/27x116 Ø12	28	118	113	Ø12	52
7317-343	PVZ/27x116 Ø14	28	118	113	Ø14	45
7317-345	PVZ/27x116 Ø16	28	118	113	Ø16	40
7317-350	PVZ/27x116 Ø18	28	118	113	Ø18	35
7317-355	PVZ/27x116 Ø20	28	118	113	Ø20	28
7317-360	PVZ/27x116 Ø21	28	118	113	Ø21	26
7317-365	PVZ/27x116 Ø22	28	118	113	Ø22	22
7317-370	PVZ/27x116 Ø22L	28	118	113	Ø22	19

#### Notes :

Insert lisse.

Coloris divers selon quantité.

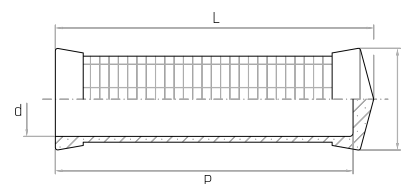


### Poignées souples

#### PVZ

Poignée

☐ PVC



Ref.	Modèle	Dmm	Lmm	Pmm	dmm	Poids
7317-407	PVZ/30x125 Ø16	30	126	120	Ø16	64
7317-409	PVZ/30x125 Ø18	30	126	120	Ø18	58
7317-410	PVZ/30x125 Ø19	30	126	120	Ø19	55
7317-415	PVZ/30x125 Ø20-21	30	126	120	Ø20-21	51
7317-420	PVZ/30x125 Ø21-22	30	126	120	Ø21-22	41
7317-430	PVZ/30x125 Ø24-25	30	126	120	Ø24-25	29
7317-125	PVZ/33x123 Ø20	35	125	120	Ø20	78
7317-130	PVZ/33x123 Ø21-22	35	125	120	Ø21-22	72
7317-135	PVZ/33x123 Ø24-25	35	125	120	Ø24-25	58
7317-140	PVZ/33x123 Ø25-27	35	125	120	Ø25-27	52
7317-150	PVZ/33x123 Ø27-28	35	125	120	Ø27-28	43
7317-210	PVZ/40x137 Ø27	42	140	132	Ø27	95
7317-215	PVZ/40x137 Ø33	42	140	132	Ø32	65

#### Notes :

Insert lisse.

Coloris divers selon quantité.

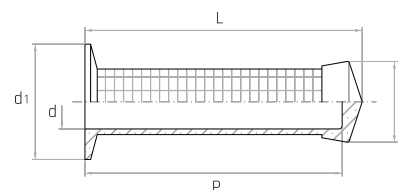


### Poignées souples

#### PVZ

Poignée à collerette

☐ PVC



Ref.	Modèle	Dmm	Lmm	Pmm	dmm	d1mm	Poids
7317-432	PVZ/49x125 Ø16	30	123	117	Ø16	49	69
7317-434	PVZ/49x125 Ø18	30	123	117	Ø18	49	64
7317-440	PVZ/49x125 Ø20-21	30	123	117	Ø20-21	49	50
7317-445	PVZ/49x125 Ø21-22	30	123	117	Ø21-22	49	46
7317-450	PVZ/49x125 Ø24-25	30	123	117	Ø24-25	49	34
7317-160	PVZ/51x123 Ø20	35	125	120	Ø20	51	89
7317-165	PVZ/51x123 Ø21-22	35	125	120	Ø21-22	51	76
7317-170	PVZ/51x123 Ø24-25	35	125	120	Ø24-25	51	64
7317-175	PVZ/51x123 Ø25-27	35	125	120	Ø25-27	51	58
7317-185	PVZ/51x123 Ø27-28	35	125	120	Ø27-28	51	48

#### Notes :

Insert lisse.

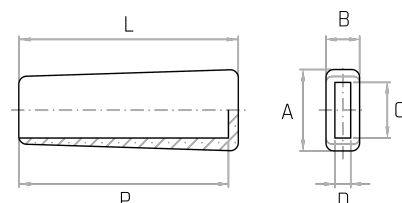
Coloris divers selon quantité.

### Poignées souples

#### MPV

Poignée pour méplat

☐ PVC



Ref.	Modèle	Amm	Bmm	Cmm	Dmm	Lmm	Pmm	Poids
7317-376	MPV/21x41 12x3	21	9	12	3	41	39	56
7317-230	MPV/29x70 15x4	30	14	15	4	70	68	24
7317-235	MPV/29x70 15x5	30	14	15	5	70	68	21
7317-240	MPV/29x70 15x6	30	14	15	6	70	68	21
7317-245	MPV/29x70 15x8	30	14	15	8	70	68	18
7317-253	MPV/29x70 20x4	33	14	20	4	70	68	23
7317-255	MPV/29x70 20x5	33	14	20	5	70	68	23
7317-260	MPV/29x70 20x6	33	14	20	6	70	68	23
7317-265	MPV/29x70 20x8	33	14	20	8	70	68	17
7317-275	MPV/41x111 25x6	41	16	25	6	111	108	60
7317-280	MPV/41x111 25x8	41	16	25	8	111	108	60
7317-290	MPV/41x111 30x5	41	16	30	5	111	108	55
7317-295	MPV/41x111 30x6	41	16	30	6	111	108	55
7317-300	MPV/41x111 30x8	41	16	30	8	111	108	50
7317-600	MPV/48x133 35x10	48	18	35	10	133	128	70
7317-605	MPV/48x133 35x12	48	18	35	12	133	128	68

#### Notes :

Insert lisse.

Coloris divers selon quantité.

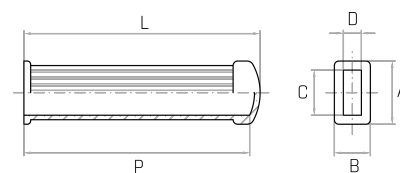


### Poignées souples

#### MPV

Poignée pour méplat

☐ PVC



Ref.	Modèle	Amm	Bmm	Cmm	Dmm	Lmm	Pmm	Poids
7317-470	MPV/28x105 20x6	28	16	20	6	105	101	33
7317-310	MPV/34x108 20x6	34	18	20	6	108	105	52
7317-320	MPV/34x108 20x8	34	18	20	8	108	105	47
7317-335	MPV/34x108 25x8	34	18	25	8	108	105	45
7317-340	MPV/34x108 25x10	34	18	25	10	108	105	40
7317-400	MPV/38x92 30x10	38	20	30	10	92	87	31
7317-405	MPV/38x92 30x12	38	20	30	12	92	87	31
7317-390	MPV/38x111 30x12	38	21	30	12	112	108	46
7317-395	MPV/38x111 30x15	38	21	30	15	112	108	34
7317-397	MPV/38x111 32x12	38	21	32	12	112	108	34

#### Notes :

Insert lisse.

Coloris divers selon quantité.

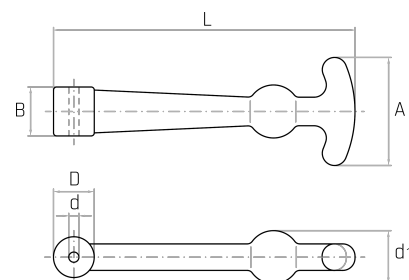


### Poignées souples

**TG**

Attache capot

☐ Caoutchouc



Ref.	Modèle	Amm	Bmm	Dmm	Lmm	dmm	d1mm	Poids
7317-485	TG/153	53	24	20	148	Ø4	26	57



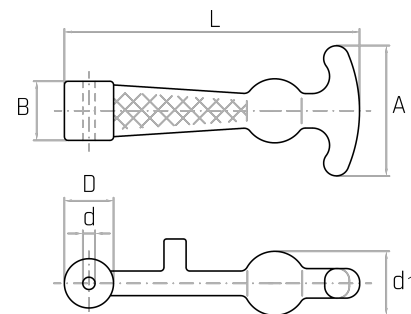


### Poignées souples

#### TRI

Attache capot

☐ Caoutchouc

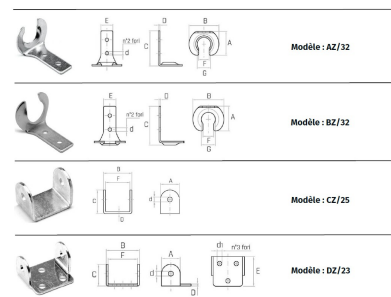


Ref.	Modèle	Amm	Bmm	Dmm	Lmm	dmm	d1mm	Poids
7317-525	TRI/120	54	26	19	120	Ø4	25	41

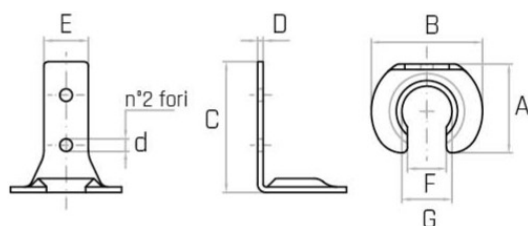
### Poignées souples

### ATTACHES

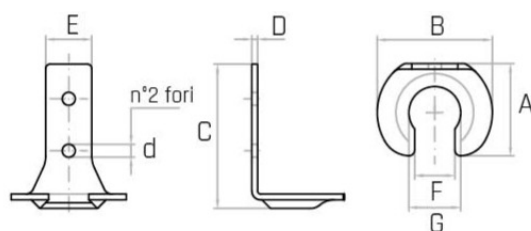
☐ Acier zingué



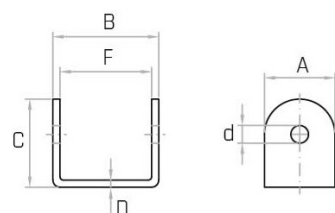
Ref.	Modèle	Amm	Bmm	Cmm	Dmm	Emm	Fmm	Gmm	dmm	d1mm	Poids
7317-510	AZ/32	32	40	50	2	16	15	18	Ø4		21
7317-515	BZ/32	32	38	44	2	16	15	18	Ø4		21
7317-501	CZ/25	20	30	25	2		26		Ø5		21
7317-560	DZ/23	19	34	22	2	30	30		Ø5	Ø4	22



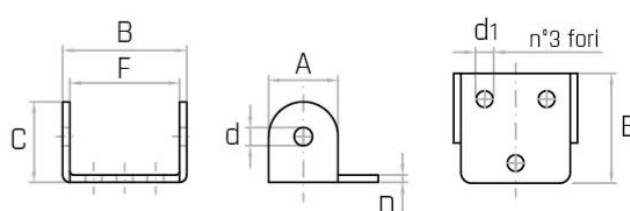
**Modèle : AZ/32**



**Modèle : BZ/32**



**Modèle : CZ/25**



**Modèle : DZ/23**

# Conditions générales de vente

## **ENREGISTREMENT DES COMMANDES :**

Toute commande, sauf stipulation contraire spécifiée par nos soins, emporte de plein droit et sans réserve du client son adhésion à toutes les conditions ci-après et sa renonciation aux stipulations précisées à ses bons de commande qui seraient incompatibles avec celles-ci.

## **PRIX UNITAIRES :**

Les prix du tarif professionnel sont modifiables sans préavis. Lors de la facturation des produits livrés, les prix unitaires sont déterminés pour chaque commande reçue. Ces prix sont modulés selon les quantités. Nos prix sont des prix hors taxes, hors frais de livraison, hors accessoires et certificat.

## **MINIMUM DE FACTURATION :**

Afin de donner davantage de souplesse aux approvisionnements aucun minimum de facturation ni de conditionnement n'est exigé.

## **DELAIS DE LIVRAISON :**

Les délais que nous énonçons pour l'exécution des commandes sont donnés à titre indicatif et sans garantie. Le retard dans la livraison ne pourrait donner lieu à l'application de pénalités.

## **APPROVISIONNEMENT :**

L'acheteur est engagé, pour les produits standards et/ ou spécifiques (produits sur plans, produits adaptés) dès lors que la commande est ferme et définitive, pour la totalité des produits commandés et pour l'ensemble des cadences fixées.

## **RETOURS :**

Toute reprise de matériel fera l'objet d'un accord préalable et entraînera l'application d'un abattement sur le prix de vente du matériel. Nous nous réservons le droit d'opposer notre refus.

## **GARANTIE :**

S'il est reconnu que les produits livrés ne sont pas conformes à la commande notre garantie se limite à la fourniture de produits de remplacement. Aucune réclamation ne sera admise après l'utilisation des produits livrés ou passé un délai de 8 jours.

## **MODALITES DE PAIEMENT :**

Nos échéances de règlement s'entendent date de facture. Aucune clause de report d'échéance n'est applicable sur les factures émises jusqu'au dernier jour du mois.

## **CONDITIONS DE PAIEMENT :**

A réception de facture, par chèque ou virement bancaire pour tout montant inférieur à 150 €. Lorsque les volumes d'affaires traités justifient une ouverture de compte sur référence d'usage, le terme et les modalités de règlement applicables font l'objet d'un accord entre les parties. Le défaut de paiement d'une livraison nous autorise à suspendre les expéditions.

## **RÈGLEMENT ANTICIPÉ :**

Le règlement anticipé de nos factures (sous huit jours) par rapport à la date de règlement convenue donne lieu au bénéfice du client à un escompte de 1 %.

## **RETARD DE RÈGLEMENT - CALCUL DES PÉNALITÉS :**

Tout retard de règlement donnera lieu à une facturation de frais de recouvrement dont le montant est fixé à 30 € HT. Des pénalités pour le paiement tardif seront également appliquées de plein droit et sans mise en demeure sur la base de l'intérêt aux taux légal en vigueur x 1,5 par mois de retard.

## **RÉSERVE DE PROPRIÉTÉ :**

Nous nous réservons la propriété de nos marchandises jusqu'au paiement intégral de la facture.

## **TRANSPORT ASSURANCE :**

Nos prix s'entendent hors taxe, départ nos ateliers. Quelles que soient les conditions de transport convenues ou laissées à notre initiative, à défaut de convention de l'espèce, les marchandises que nous livrons, voyagent aux risques et périls du destinataire.

## **CONTESTATIONS :**

Celles relevant de nos ventes ressortissent des Tribunaux du département de l'Ain (Bourg en Bresse) seuls compétents.



## Zoom sur un incontournable : la poignée PVC

Ces produits sont conçus pour répondre aux besoins des secteurs exigeants comme :

- ✓ La fabrication de matériel agricole et forestier
- ✓ Les équipementiers de véhicules industriels
- ✓ L'outillage à main et équipements portatifs
- ✓ La fabrication de machines spéciales

**APAAX**

ZA des 2B - 01360 BELIGNEUX

**Tel**

**04 78 06 28 77**

**Email**

**info@apaax.com**



APAAX assure sur le plan national l'importation, la représentation exclusive et la logistique de distribution de composants industriels conçus et produits par des fabricants performants.

Les références sont choisies pour leur excellent rapport performance/coût, APAAX apportant conseil et service grâce à sa structure commerciale et logistique. L'importance du stock permet de garantir le meilleur délai de livraison ainsi qu'un service optimal.



**apaax.com**